



BETON LEGO

(Rev. Lug 2023)



Casseforme Lego



VERSATILE ~ DRENANTE ~ REMOVIBILE ~ PERSONALIZZABILE

I cubi in calcestruzzo "BETONLEGO" sono facilmente sovrapponibili grazie al sistema di bloccaggio rapido tra piramidi e permettono infinite applicazioni e la possibilità di espandere o modificare le costruzioni anche successivamente.



I blocchi BETONLEGO in calcestruzzo permettono la realizzazione di diverse strutture e possono essere utilizzati per molteplici scopi tra cui ad esempio:



-  Baie per immagazzinaggio materiali (inerti, rifiuti, cippato, cereali, mangimi...)
-  Muri perimetrali
-  Costruzioni temporanee
-  Arredo urbano e sicurezza stradale
-  Noleggio per manifestazioni
-  Basi per opere removibili
-  Dissuasori di traffico
-  Zavorre per prove di carico ed altri utilizzi



Il facciavista dei blocchi BETONLEGO può essere personalizzato con varie tecniche assecondando i gusti del committente. Si possono realizzare finiture con pietra naturale, effetto sasso lavato oppure effetto roccia. Nuove tecniche sono in sperimentazione per ottenere effetti ancora più gradevoli ed originali.



Tante Combinazioni

Modulo Base

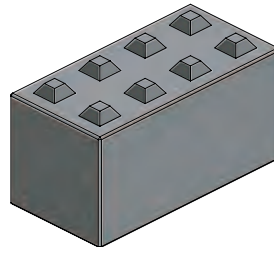
8P88:160x80x80 Peso: kg 2360

6P88:120x80x80 Peso: kg 1770

2P88: 40x80x80 Peso: kg 590

Cod. 1688MB

Disponibili



Lu / La / H

160x80xh80 cm

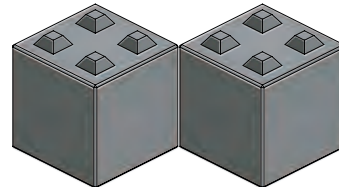
Volume 1,024 m³

Mezzo Modulo Base (CUBO)

4P88: 80x80x80 Peso: kg 1180

Cod. 888MMB

Disponibili



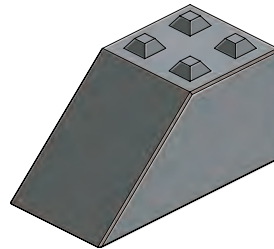
80x80xh80 cm

Volume 0,512 m³

Modulo Diagonale

Cod. 1688D Peso: kg 1170

Disponibili



160x80xh80 cm

Volume 0,768 m³

Mezzo Modulo Longitudinale da 80

8P84:160x80x40 Peso: kg 1180

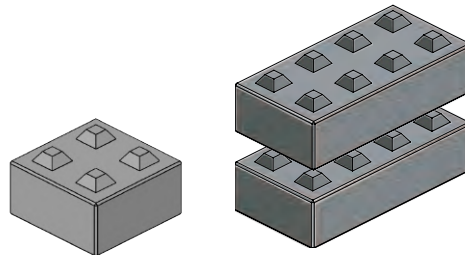
6P84:120x80x40 Peso: kg 890

4P84:80x80x40 Peso: kg 590

2P84: 40x80x40 Peso: kg 300

Cod. 1684ML

Disponibili



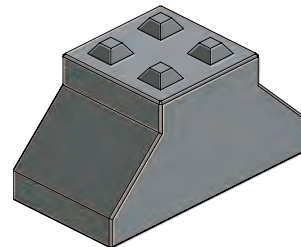
160x80xh40 cm

Volume 0,512 m³

Modulo Base Plinto

Cod. 1688BP Peso: kg 1775

Disponibili



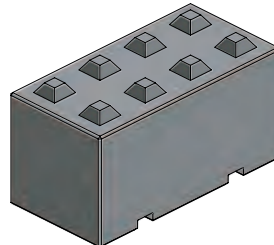
160x80xh80 cm

Volume 0,768 m³

Modulo Base impronta muletto

Cod. 1688IM Peso: kg 2320

Disponibili



160x80xh80 cm

Volume 1,024 m³

Modulo Coprimuro

160x 80/20 x80 kg 1920

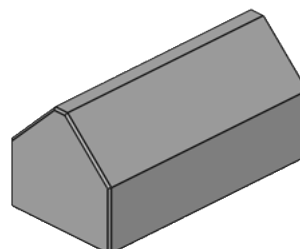
120x 80/20 x80 kg 1440

80x 80/20 x80 kg 960

40x 80/20 x80 kg 480

Cod. 1688C

Disponibili



160x80/20xh80 cm

Volume 0,835 m³

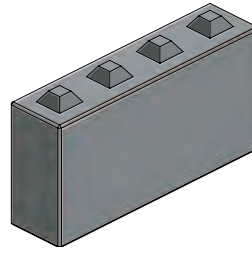
Modulo Base 40

4P48: 160x40x80 Peso: kg 1180

3P48: 120x40x80 Peso: kg 890

Cod. 1648MB

Disponibili



Lu / La / H
160x40x80 cm
Volume 0,512 m³

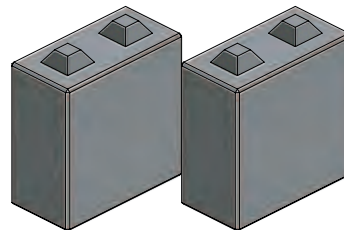
Mezzo ModuloBase 40

2P48: 80x40x80 Peso: kg 590

1P48: 80x40x80 Peso: kg 300

Cod. 848MMB

Disponibili

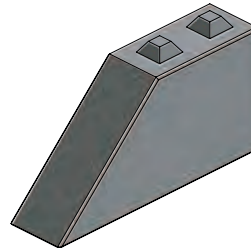


80x40x80 cm
Volume 0,256 m³

Modulo Diagonale 40

Cod. 1648D Peso: kg 880

Disponibili



160x40x80 cm
Volume 0,384 m³

Mezzo Modulo Longitudinale da 40

4P44: 160x40x40 Peso: kg 590

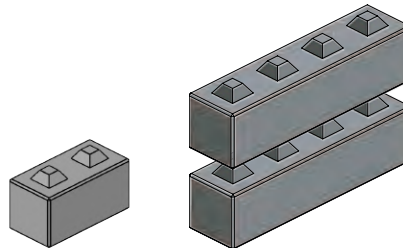
3P44: 120x40x40 Peso: kg 445

2P44: 80x40x40 Peso: kg 295

1P44: 40x40x40 Peso: kg 155

Cod. 1644ML

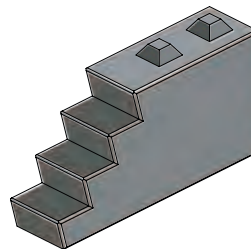
Disponibili



160x40x40 cm
Volume 0,256 m³

Modulo Base Scala 40

Cod. 1648S



160x40x80 cm
Volume 0,487 m³
Peso 1.175 kg



SCHEDA TECNICA "BETONLEGO"

Il nostro modulo "BetonLego" è un manufatto prefabbricato, a forma parallelepipedica in calcestruzzo vibrato ma non armato ("ferro free"), l'assenza delle armature metalliche rendono il modulo praticamente inalterabile nel tempo. Non avendo quindi bisogno di nessuna manutenzione l'elemento è praticamente indistruttibile, ed è inoltre resistente al fuoco quasi all'infinito. Le misure dei moduli sono variabili e personalizzabili, sia nelle misure delle loro dimensioni, sia nel faccia vista.

Si possono realizzare finiture di varia natura e tipo, con ghiaia a vista piuttosto che pietra naturale. Le finiture con ghiaia a vista risultano essere molto originali ed estremamente economiche, quelle in pietra naturale ovviamente hanno un costo più elevato. Nuove tipologie di finiture sono in sperimentazione e presto disponibili. Sulle superfici inferiori e superiori vengono create, grazie ai particolari casseri utilizzati, sia in negativo che in positivo dei tronchi piramidali, i quali permettono ai moduli un assemblaggio facile veloce e preciso, ma incastrandosi tra di loro in modo molto efficace e solido.

Nella produzione dei "BetonLego" viene utilizzato esclusivamente calcestruzzo fresco, prodotto appositamente, con aggregati tutti certificati, il mix utilizzato di base è a prestazione garantita Rck 30 (C25/30) con classe di esposizione XC2, in conformità al **certificato del controllo di produzione in fabbrica del calcestruzzo N°14471 (Secondo le Norme Tecniche di riferimento: UNI EN 206-1 - UNI 11104)** che la Beton Campania srl detiene e mantiene costantemente.

Tutti i moduli si possono realizzare, a richiesta, con caratteristiche o prestazioni diverse, secondo le esigenze progettuali del richiedente. Possono essere realizzati con calcestruzzi di classi d'esposizione o classi di prestazione maggiori, nonché migliorati con l'aggiunta di microfibre o fibre strutturali. Per la movimentazione vengono utilizzati chiodi di sollevamento certificati da 2,5 Ton e sono in acciaio temperato zincato a caldo di lunghezza 170 mm. In alternativa e a richiesta, si possono utilizzare, per la movimentazione, delle boccole filettate (al posto dei chiodi), utili anche al fissaggio di eventuali oggetti (pali recinzione ecc.) E' inoltre indispensabile utilizzare una impronta idonea e compatibile col chiodo stesso, o con la boccola filettata, per il sollevamento del manufatto. Queste impronte o anelli di sollevamento sono messi a disposizione dalla Beton Campania srl, in comodato d'uso per le operazioni di carico e scarico, oppure disponibili alla vendita.

Vantaggi principali all'utilizzo dei "BetonLego"

I "BetonLego" quindi grazie alle caratteristiche precedentemente evidenziate, risultano essere elementi di altissima resistenza ed elevata durabilità. Grazie alla loro forma, proprio come i famosi mattoncini, una volta assemblati si incastrano perfettamente tra di loro, creando di fatto, una vera e propria struttura megalitica. Il perfetto parallelismo delle superfici di contatto e gli incastrati garantiscono stabilità alla struttura senza l'ausilio di malte ecc. . Il peso proprio d'altra parte rende le strutture realizzate con "BetonLego" solide, semplici e veloci da realizzare, ma soprattutto rimovibili. Quest'ultima caratteristica è a nostro avviso di fondamentale importanza, in quanto rende la struttura "Non Permanente" rendendo più semplice un eventuale rimozione o riposizionamento della stessa e più leggero l'onere di eventuali permessi, che potrebbero addirittura essere non necessari. (a tal scopo vanno sempre verificate, presso l'ente preposto, le norme di riferimento vigenti)

Raccomandazioni e modalità di posa dei "BetonLego"

La superficie di posa dei moduli deve essere perfettamente regolare, in modo da garantire il perfetto assemblaggio dei moduli tra di loro. La portata del supporto deve essere tale da sostenere il carico dato dal peso proprio dei manufatti. Se le precedenti condizioni sono soddisfatte, non sarà necessario quindi realizzare fondazioni, in caso contrario sarà opportuno prevedere una soletta in calcestruzzo con eventuale armatura, da dimensionare in fase di progetto. Ad ogni modo un'eventuale soletta in calcestruzzo, anche debolmente armata, facilita le operazioni di posa e soprattutto omogeneizza la superficie su cui verrà ripartito il carico. Durante la posa i moduli vengono posizionati ed incastrati tra di loro mediante la tecnica cosiddetta dello "Spacca mattone" nel senso che vengono posati a file sfalsate della metà della propria lunghezza, in modo da evitare che si formino delle colonne verticali indipendenti, ma invece una struttura intrecciata e monolitica. Per soddisfare al meglio le esigenze del cliente, sono disponibili moduli con misure speciali, grazie ai quali è possibile realizzare strutture a misure multiple di 40 cm. sia in altezza che in lunghezza.

N.B. L'utilizzo dei "BetonLego" è assimilabile a quello di un muro a gravità tipo "Gabbioni". Pertanto il peso proprio dei moduli si opporrà alla spinta di eventuali terrapieni o materiali in cumuli.

E' indispensabile per questo che il dimensionamento di strutture, atte a reggere spinte o carichi di varia natura, realizzate con i moduli denominati "BetonLego", vengano progettate da tecnici abilitati.

La Beton Campania srl, produttrice dei manufatti, si ritiene sollevata da ogni responsabilità relativa ad un uso improprio del manufatto stesso. Pertanto ogni indicazione fornita è da intendersi esclusivamente a titolo di esempio.

È consigliata sempre la supervisione di un tecnico specializzato sia nella progettazione che nella realizzazione delle strutture.

Accessori di Sollevamento

Gancio ad anello
per sollevamento



Chiodo da 2,5ton
per sollevamento



Sollevamento con boccole
da 1,5 ton



Ciascun blocco viene fornito con chiodi o boccole per il sollevamento certificati.



BETON CAMPANIA S.r.l.

S.S Ofantina km 4 - 83040 Morra De Sanctis (AV)
Tel. 0827-25972 0827-25974
Commerciale: betoncampania@gmail.com

Filiale C.da VALverde 5/b 83042 Atripalda
Tel. 0825-626805 E-Mail. betoncampaniaatripalda@gmail.com

www.betoncampaniasrl.it - info@betoncampaniasrl.it